



Aktywnie czy pasywnie

Jak inwestować?

Dlaczego powinieneś się tym przejmować?

- Twój wybór między inwestowaniem pasywnym a aktywnym wpływa na:
 - Twoje zyski
 - Poziom stresu
 - Ilość wolnego czasu
 - Twoje rozmowy przy kolacji

Ta decyzja wpłynie nie tylko na Twoje stopy zwrotu, ale na cały Twój styl życia i spokój ducha.



INWESTOWANIE PASYWNE = podążanie za rynkiem

↳ Definicja

- ↳ Kupujesz i trzymasz koszyk inwestycji, które podążają za rynkiem, zamiast próbować go pokonać

↳ Prosta idea

- ↳ Po co wybierać zwycięzców, skoro możesz mieć ich wszystkich?

↳ Najtrudniejsza część

- ↳ Faktyczne nicnierobienie



Pasywny Portfel – przykład #1: Kup jedną spółkę i trzymaj na zawsze

☛ Kup akcje spółki Apple

☛ Trzymaj je

☛ Nie sprzedawaj ich

☛ I to wszystko

✅ Proste

❌ Bardzo ryzykowne

❌ Wymaga szczęścia

❌ Wymaga idealnego timingu



Pasywny Portfel – przykład #2: Kup rynek (indeks)

Przykłady:

- S&P 500 (500 największych firm w USA)
- MSCI ACWI (cały świat, wszystkie kraje)
- WIG20 (20 największych firm w Polsce)



Jak? wykorzystując ETF-y!

- ☛ Proste
- ☛ Zdywersyfikowane
 - ☛ mniejsze ryzyko
- ☛ Niskie opłaty
 - ☛ np. 0,03% rocznie
- ☛ Sprawdzone w działaniu
- ☛ Mechanizm samoczyszczenia



Vanguard S&P 500 ETF ★★★★★ ⓘ

ISIN: US9229083632 📄 CUSIP: 922908363 📄 Symbol: VOO 📄 Akcje

Porównaj Obserwuj

TER 0,03% 📈 Waluta USD Siedziba funduszu Stany Zjednoczone 🇺🇸 Replikacja Fizyczna (pełna) Dywidendy Co kwartał Wielkość 865,76 mld USD 📈 Kategoria Duże spółki - mieszane

☰ Przegląd 📈 Wykresy 📊 Alokacja 📁 Portfel 🔍 Analiza 💰 Dywidendy ✅ Brokerzy ⚙️ Symulator Portfela

10 największych pozycji

Nazwa	Typ	Waluta	Kraj	Sektor	Branża	Waga
NVIDIA Corp	Akcje	USD	🇺🇸 Stany Zjednoczone	Technologia	Półprzewodniki	7,83% <div style="width: 78.3%;"></div>
Apple Inc	Akcje	USD	🇺🇸 Stany Zjednoczone	Technologia	Elektronika użytkowa	6,46% <div style="width: 64.6%;"></div>
Microsoft Corp	Akcje	USD	🇺🇸 Stany Zjednoczone	Technologia	Oprogramowanie - infrastruktura	5,39% <div style="width: 53.9%;"></div>
Amazon.com Inc	Akcje	USD	🇺🇸 Stany Zjednoczone	Dobra cykliczne	Sprzedaż detaliczna w internecie	3,92% <div style="width: 39.2%;"></div>
Alphabet Inc Class A	Akcje	USD	🇺🇸 Stany Zjednoczone	Usługi komunikacyjne	Treści i informacje internetowe	3,31% <div style="width: 33.1%;"></div>
Alphabet Inc Class C	Akcje	USD	🇺🇸 Stany Zjednoczone	Usługi komunikacyjne	Treści i informacje internetowe	2,65% <div style="width: 26.5%;"></div>
Broadcom Inc	Akcje	USD	🇺🇸 Stany Zjednoczone	Technologia	Półprzewodniki	2,64% <div style="width: 26.4%;"></div>
Meta Platforms Inc Class A	Akcje	USD	🇺🇸 Stany Zjednoczone	Usługi komunikacyjne	Treści i informacje internetowe	2,63% <div style="width: 26.3%;"></div>
Tesla Inc	Akcje	USD	🇺🇸 Stany Zjednoczone	Dobra cykliczne	Producenci samochodów	2,04% <div style="width: 20.4%;"></div>
Berkshire Hathaway Inc Class B	Akcje	USD	🇺🇸 Stany Zjednoczone	Usługi finansowe	Ubezpieczenia - zdywersyfikowane	1,49% <div style="width: 14.9%;"></div>

Źródło: Morningstar; ostatnia aktualizacja: 31.01.2026

Razem 38,36%

Invesco S&P 500 Equal Weight Index ETF Acc ★★★★★

ISIN: IE00BNGJTT35 **Symbol:** SPEQ, SPEX, SP2Q, INFF16

UCITS Akcje

[Porównaj](#) [Obserwuj](#)

TER 0,20% **Waluta** USD **Siedziba funduszu** Irlandia **Replikacja** Fizyczna (pełna) **Dywidendy** — **Wielkość** 1,13 mld USD **Kategoria** Akcje amerykańskich dużych spółek - mieszane

[Przegląd](#) [Wykresy](#) [Alokacja](#) [Portfel](#) [Analiza](#) [Dywidendy](#) [Brokerzy](#) [Symulator Portfela](#)

10 największych pozycji

Nazwa	Typ	Waluta	Kraj	Sektor	Branża	Waga
SanDisk Corp Ordinary Shares	Akcje	USD	Stany Zjednoczone	Technologia	Sprzęt komputerowy	0,48%
Western Digital Corp	Akcje	USD	Stany Zjednoczone	Technologia	Sprzęt komputerowy	0,29%
Micron Technology Inc	Akcje	USD	Stany Zjednoczone	Technologia	Półprzewodniki	0,29%
Moderna Inc	Akcje	USD	Stany Zjednoczone	Ochrona zdrowia	Biotechnologia	0,29%
Teradyne Inc	Akcje	USD	Stany Zjednoczone	Technologia	Sprzęt i materiały półprzewodnikowe	0,29%
Texas Pacific Land Corp	Akcje	USD	Stany Zjednoczone	Energia	Poszukiwanie i wydobycie ropy i gazu	0,27%
Lockheed Martin Corp	Akcje	USD	Stany Zjednoczone	Przemysł	Przemysł lotniczy i obronny	0,27%
Generac Holdings Inc	Akcje	USD	Stany Zjednoczone	Przemysł	Specjalistyczne maszyny przemysłowe	0,27%
Seagate Technology Holdings PLC	Akcje	USD	Stany Zjednoczone	Technologia	Sprzęt komputerowy	0,27%
Ball Corp	Akcje	USD	Stany Zjednoczone	Dobra cykliczne	Opakowania i pojemniki	0,26%

Źródło: Morningstar; ostatnia aktualizacja: 17.02.2026

Razem 2,98%

Cap-weighted czy equal-weighted? (1/2)

- Cap-weighted: wagi spółek wynikają z ich kapitalizacji rynkowej
 - Jest „bardziej pasywny” – sam się dostosowuje, bo gdy spółka rośnie, jej waga rośnie bez aktywnego rebalansingu;
 - Equal-weighted wymaga częstego rebalansingu, co zwiększa koszty i obroty.
- Equal-weighted systematycznie przeważa małe i średnie spółki (oraz często sektory niedoważone w indeksie rynkowym)
 - Cap-weighted przeważa megacaps i sektory, które najbardziej urosły, więc jest bardziej skoncentrowany.



Cap-weighted czy equal-weighted? (2/2)

- Historycznie equal-weighted często dawał wyższą stopę zwrotu w długim terminie,
 - Ale kosztem wyższej zmienności i niższej efektywności kosztowej
 - Cap-weighted bywa lepszy w okresach silnych rajdów kilku największych spółek („niesie” go momentum liderów).
- W praktyce ETF-y cap-weighted mają zwykle niższe TER i mniejszy tracking error względem „rynku” (bo to właśnie rynek)
 - ETF-y equal-weighted są droższe w utrzymaniu i zachowują się bardziej jak aktywna strategia czynnikowa (tilt na size/value).



Pasywny Portfel – przykład #3: Strategie „Smart Beta”

- ☛ Zwykłe pasywne inwestowanie
 - ☛ Kup całe S&P 500 / ACWI / (inny indeks ważony kapitalizacją)
- ☛ Pasywne „smart beta”
 - ☛ Kup spółki w oparciu o REGUŁY



Przykładowe reguły

- ☛ "Kup firmy z najlepszym momentum"
- ☛ "Kup najtańsze firmy (value)"
- ☛ "Kup małe firmy, które szybko rosną"
- ☛ "Kup firmy o niskiej zmienności"



Size



Momentum



Volatility



Quality



Value

Magia „smart beta”

☛ Magia polega na tym:

- ☛ Reguła żyje WEWNĄTRZ ETF-u
- ☛ Pozostajesz pasywny, podczas gdy ETF wykonuje pracę

☛ Porównanie kosztów:

- ☛ Indeks pasywny: 0,03-0,2%
- ☛ Smart-Beta: 0,2-0,4%
- ☛ Fundusz aktywny: 1-2%

INWESTOWANIE AKTYWNE = próba pokonania rynku

☛ Definicja:

- ☛ Używasz swoich umiejętności i badań, aby wybierać inwestycje, które osiągną lepsze wyniki niż rynek

☛ Twoja misja:

- ☛ Być mądrzejszym od wszystkich innych

☛ Brzmi dobrze? Zobaczmy...

Wybieranie akcji jest jak randkowanie: Czujesz chemię, ale często kończy się rozczarowaniem

Inwestowanie aktywne #1: subiektywny wybór akcji

☛ Jak to działa:

- ☛ Badasz pojedyncze akcje
- ☛ Podejmujesz decyzje na podstawie własnego osądu
- ☛ Wybierasz zwycięzców (teoretycznie)
- ☛ Musisz mieć rację

Znajdę najlepsze spółki i je kupię...

Inwestowanie aktywne: problem

- Emocjonalne uprzedzenia
 - kochamy zwycięzców, boimy się przegranych
- Wysokie opłaty
 - koszty transakcyjne
- Podatki od zysków kapitałowych
- Czasochłonne



Problem: Ludzki osąd jest zawodny. Stajemy się emocjonalni. Zakochujemy się w naszych wyborach. Trzymamy przegranych zbyt długo i sprzedajemy zwycięzców zbyt wcześnie.

Inwestowanie aktywne #2: inwestowanie oparte o reguły

☛ Jak to działa:

- ☛ Definiujesz JASNE REGUŁY (np. "jeśli trend rynku jest wzrostowy, trzymaj akcje")
- ☛ Używasz ETF-ów, pojedynczych akcji lub innych instrumentów
- ☛ Sprawdzasz sygnały (obiektywne, nie emocjonalne)
- ☛ Możesz przetestować reguły na danych historycznych
- ☛ Wykonujesz reguły mechanicznie

To jest: Aktywne - ale z regułami

Gdzie jest granica między AKTYWNYM i PASYWNYM?

PODEJŚCIE	ZA	PRZECIW
Czysto pasywne	<ul style="list-style-type: none"> ✓ Działa ✓ Niskie koszty ✓ Proste 	<ul style="list-style-type: none"> ✗ Nudne ✗ Nie można pokonać rynku
Smart beta	<ul style="list-style-type: none"> ✓ Bardziej zaawansowane ✓ Oparte na danych ✓ Tanie 	<ul style="list-style-type: none"> ✗ Może przegrać z pasywnym
Oparte na regułach (np. TAA)	<ul style="list-style-type: none"> ✓ Może pomóc w złagodzeniu krachów ✓ Testowalne ✓ Systemowe 	<ul style="list-style-type: none"> ✗ Wymaga dyscypliny ✗ Wyższe koszty (transakcyjne, podatkowe) ✗ Może przegrać z pasywnym
Aktywne uznaniowe	<ul style="list-style-type: none"> ✓ Daje poczucie „kontroli” 	<ul style="list-style-type: none"> ✗ Może być czasochłonne i stresujące ✗ Wyższe koszty (transakcyjne, podatkowe) ✗ Może przegrać z pasywnym

PARADOKS UMIEJĘTNOŚCI

Dlaczego AI sprawia,
że inwestowanie
jest trudniejsze?

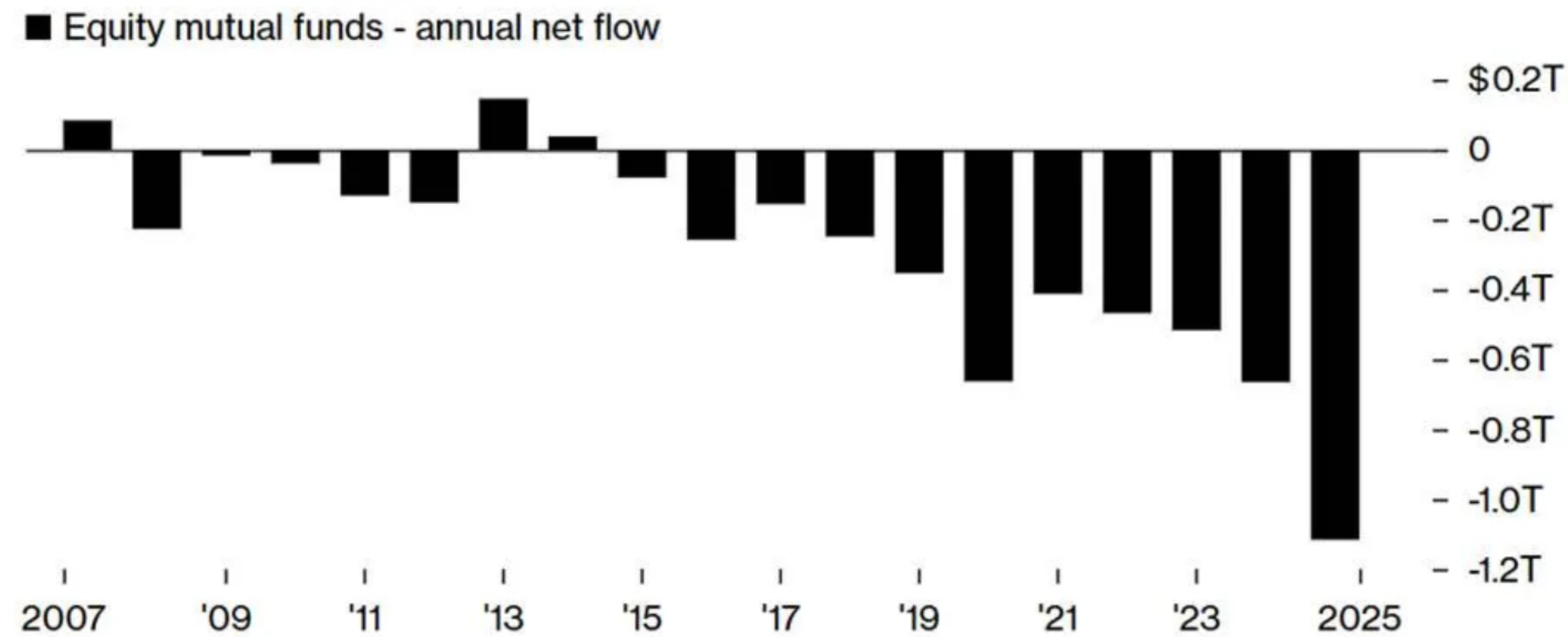


Active Managers Keep Losing as Passive Investing Grows

LARRY SWEDROE
FEB 13, 2026

9 8 Share ...

Active equity mutual funds experienced more than \$1 trillion in outflows in 2025—the 11th year of net outflows and the steepest of the cycle. By contrast, passive equity exchange-traded funds attracted more than \$600 billion.



Larry Swedroe: aktywnie czy pasywnie?

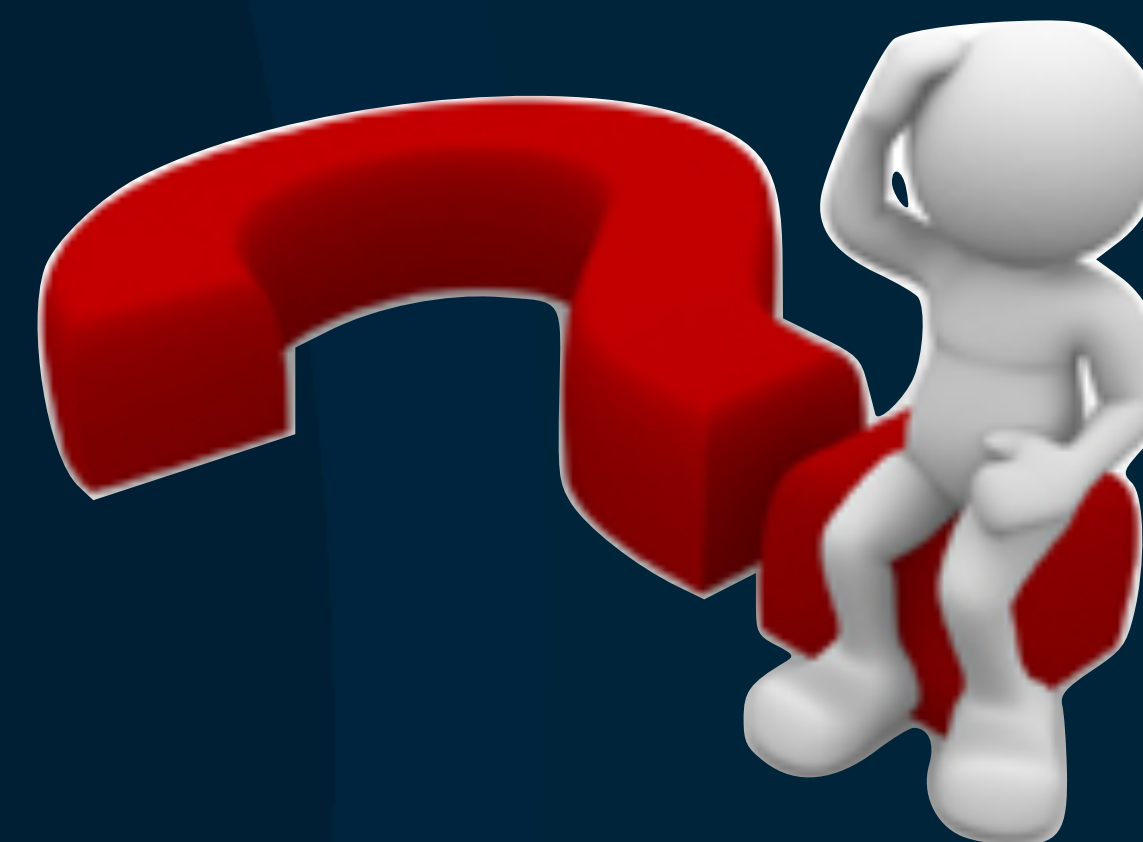
- Mimo rekordowego napływu do pasywu aktywni zarządzający wciąż masowo przegrywają z indeksami
- Udział funduszy z prawdziwym α spadł do śladowych poziomów, bo rynek jest silnie profesjonalny, a „skill” da się w dużej mierze wyjaśnić ekspozycją na czynniki.
- Teza „więcej pasywnych = więcej okazji dla aktywnych” nie znajduje potwierdzenia w danych.
- **Dla inwestora najlepszym wnioskiem pozostaje trzymanie się tanich, szerokich funduszy indeksowych zamiast wracania do drogich strategii aktywnych.**

Podsumowanie i rekomendacje

- Dla większości inwestorów indywidualnych, szczególnie tych zaczynających, czyste inwestowanie pasywne poprzez tanie ETF-y indeksowe to optymalny wybór. Dlaczego?
 - Statystyki nie kłamią: pokonanie rynku jest trudne
 - Koszty się kumulują
 - Czas to pieniądz (analiza akcji wymaga wielu godzin rocznie)
 - Psychologia: Większość ludzi nie ma zimnej krwi potrzebnej do systematycznego stosowania aktywnej strategii, szczególnie podczas kryzysów.

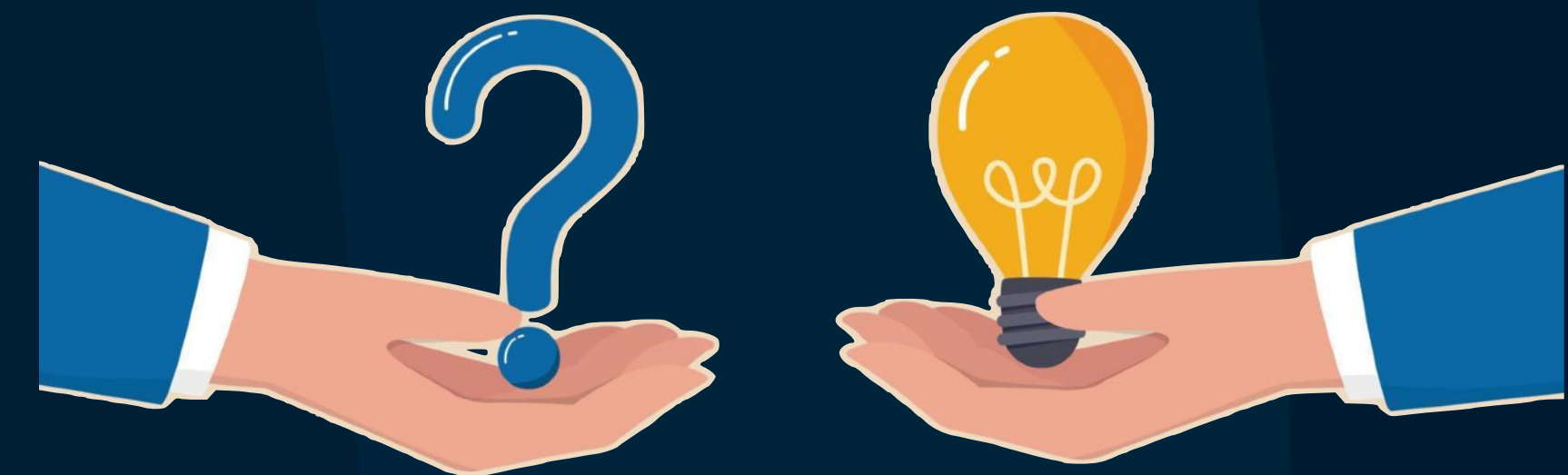
Kiedy rozważyć aktywne podejście?

- Masz naprawdę unikalną przewagę informacyjną
- Dysponujesz znaczącym czasem i wiedzą
- Traktujesz to jako hobby i akceptujesz potencjalnie gorsze wyniki
- Używasz tylko małej części portfela (np. 10-20%) na "eksperymentowanie"



Złoty środek dla większości (to tylko przykład!)

- 80-90% portfela w tanich ETF-ach indeksowych (MSCI ACWI, S&P 500, etc.)
- 10-20% w smart-beta lub wybranej strategii aktywnej, jeśli chcesz "uczestniczyć w grze"
- Rebalansowanie
- I przede wszystkim: trzymanie się planu przez dekady





Jacek Lempart 

@J_Lempart

Promuj



W inwestycjach co chwilę wraca ten sam pojedynek: pasywne vs aktywne – "czy uda mi się pokonać rynek?"

Osobiście uważam, że to złe pytanie.

Najważniejsze jest to, czy nie przegramy sami ze sobą.

Budujmy taki plan, takie zasady i takie automatyzmy, żeby nasze słabości (strach, chciwość, FOMO, panika) nie miały szansy nas zniszczyć.

Bo najwięksi wrogowie inwestora siedzą... w lustrze. 



Q&A

Jarek

Niektórzy twórcy prowadzą analizę techniczną indeksów, rysując jakieś kliny itd. Czy to ma sens, skoro indeks odzwierciedla wyniki różnych spółek i jest de facto ich wypadkową?

Tomasz

Zacząłem kupować ETF ACWI co miesiąc jakieś 5 jednostek na zasadzie kup i zapomnij. Jednak zastanawiam się. Skupując przez 20 lat jednostki będę miał ich tyle, że chcąc je później sprzedać będę miał problem z taką ilością.

Jak podejść do tego zagadnienia?

Kacper

Czy atlasETF będzie pozwalał tworzyć i symulować portfele aktywne na bazie C/Z, GEM oraz pętli histerezy?



DZIĘKUJEMY 🦊